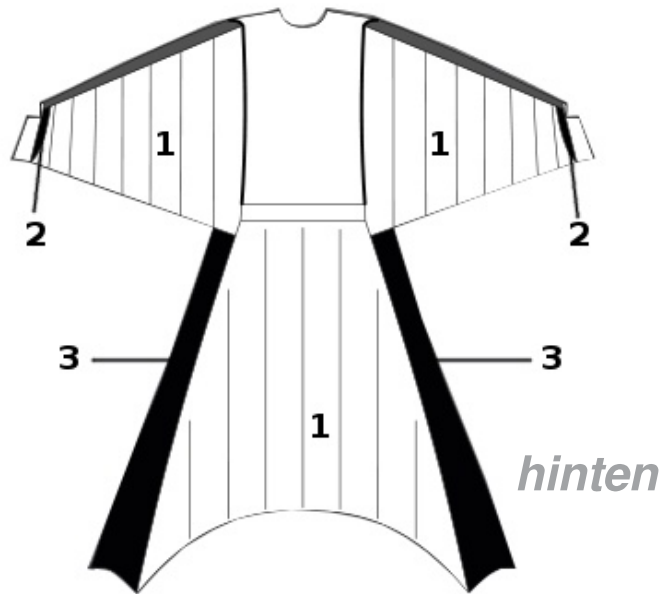
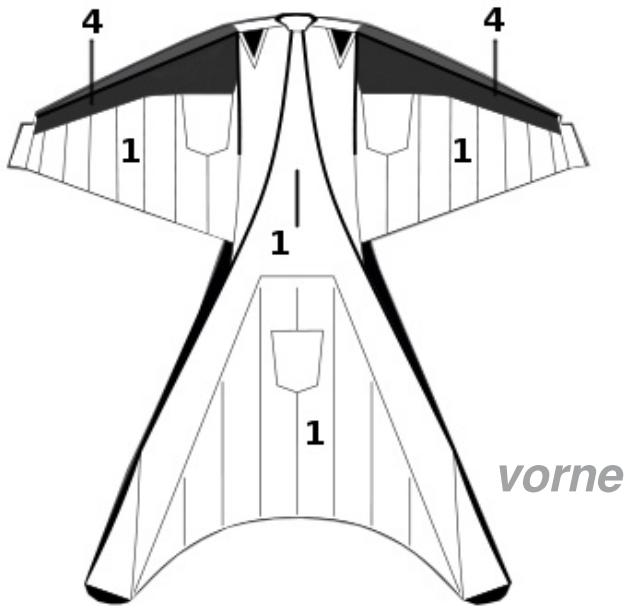


Name



## Farben

Körper, Flügel, seitliche Streifen:

(gelb, blau, grün, rot, grau, schwarz, silber, weiß)

1

2

3

4 - Mylar (weiß, schwarz gegen Aufpreis)

5 - Reißverschlüsse

(rot, pink, orange, gelb, grün, blau, lila, schwarz, weiß)

Nähte, Bestickung: (gelb, blau, grün, rot, grau, schwarz, silber, orange, pink, weiß, lila)

6 - Nähte

7 - Bestickung

## Maße

Gewicht

Größe (mit Schuhen)

Größe (ohne Schuhe)

Schrittlänge (mit Schuhen)

Taille

Hüfte

Brustumfang

Schultern

Unterarm

Biceps

Torso

Arm

Wingspan

Schuhumfang

Schuhgröße